

Zákaznický účet

924737

Zákazník 3000413792

Klatovská nemocnice, a.s.
Plzeňská 929
339 38 Klatovy II
IČO 26360527 DIČ CZ699005333

Klatovská nemocnice, a.s.
Plzeňská 929
Klatovy II
339 01 Klatovy 1

Vážený zákazníku,

tato faktura za elektřinu číslo 433358 byla vystavena dne 09.11.2022. V odběrném místě č. 8110881214, VO - Velkoodběr, Plzeňská, Klatovy II, byla za období od 01.10.2022 do 31.10.2022 spotřebovaná elektřina v množství 49,209 MWh.

Nedoplatek ve výši 114.371,96 CZK prosíme uhradte do data splatnosti.

K úhradě celkem **114.371,96**
Datum splatnosti **30.11.2022**
Doporučené datum úhrady **25.11.2022**

Bankovní spojení **000000-0017532513/0300**
Variabilní symbol **9102433358**
Konstantní symbol **0308**
Specifický symbol **924737**

Částky jsou uvedeny včetně DPH	Částka CZK
Elektřina a regulované služby	114.371,96

Výsledkem fakturace je nedoplatek ve výši 114.371,96

Daňový doklad číslo 433358	DUZP 31.10.2022
Sazba DPH	Základ DPH CZK DPH CZK
21%	94.522,28 19.849,68



Obchodní zástupce

Pavel Krátký

e-mail: pavel.kratky@pre.cz

tel.: 267 053 335

FAKTURACE **267 053 234**
PORUCHOVÁ LINKA ČEZ **800 850 860**

VYÚČTOVÁNÍ SPOTŘEBY ELEKTŘINY

Odběrné místo č. 8110881214, EAN OPM 859182400800011447

VO - Velkoodběr, Plzeňská, Klatovy II

Energie Konstant**Zúčtované částky celkem - rozpis dodávky elektřiny a regulovaných služeb**

Položka	Počet jednotek	Jednotka	CZK/Jednotka	Celkem CZK
Silová elektřina VT	18,795	MWh	1.622,00	30.485,49
Silová elektřina NT	30,414	MWh	1.059,00	32.208,43
Daň z elektřiny	49,209	MWh	28,30	1.392,61
Obchod s elektřinou				64.086,53
Použití sítí	49,209	MWh	83,12	4.090,25
Nevyžádaná dodávka jalové energie	0,06	MVarh	440,00	26,40
Rezervovaná kapacita roční	0,120	MW	172.735,00	20.728,20
Distribuční služby ČEZ Distribuce, a. s.				24.844,85
Činnosti operátora trhu	1	měsíc	4,20	4,20
Podpora elekt. z podporovaných zdrojů energie	0,560	MW	0,00	0,00
Systémové služby	49,209	MWh	113,53	5.586,70
Regulované služby				30.435,75
Elektřina a regulované služby celkem bez DPH				94.522,28

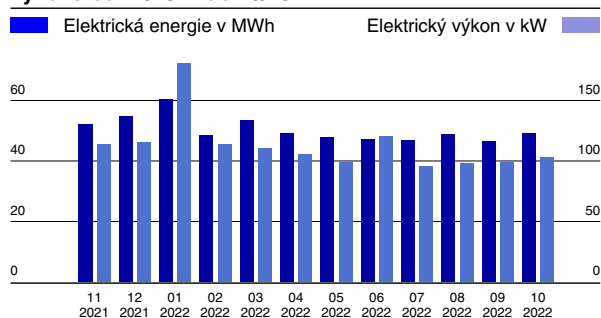
Daňový přehled

Částka CZK

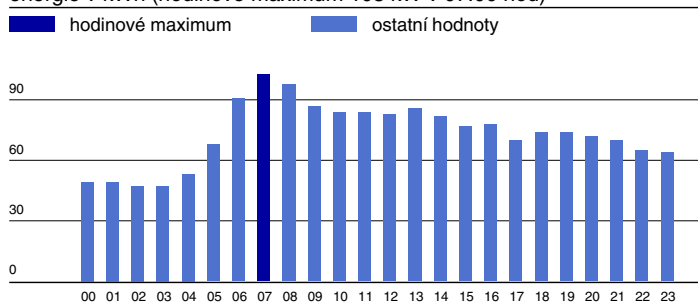
Položka	Základ DPH CZK	Sazba DPH	DPH CZK	Celkem
Elektřina a regulované služby	94.522,28	21%	19.849,68	114.371,96
Celkem	94.522,28		19.849,68	114.371,96

DÚF a sjednaná rezervovaná kapacita

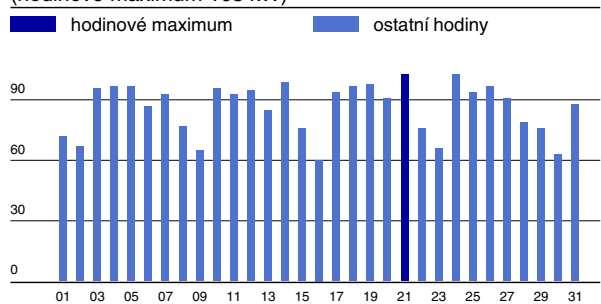
Položka	Tech. jednotky	Hodnota	Sjednáno rok měsíc
Činná energie VN	kWh	49209	
Decentrální výroba	kWh		
Maximum VN	kW	111	120
Maximum VN čas		21.10.2022 08:15	
Tg Fi VN		0,242	
Zpětná dodávka	kVarh	60	
Bezplatně	kWh		
Lokální spotřeba	kWh		

Diagram elektrické energie a hodinového elektrického výkonu od 11/2021 do 10/2022**Průběh hodinového výkonu dne s maximálním zatížením 21.10.2022**

energie v kWh (hodinové maximum 103 kW v 07:00 hod)

**Průběh hodinových denních maxim v 10/2022**

(hodinové maximum 103 kW)



Zpráva pro zákazníka: Výpočet platby podpory elektřiny z podporovaných zdrojů energie je prováděn dle zákona dvojím způsobem - součinem zákazníkem odebraného množství v MWh a jednotkové ceny, která se uvádí v CZK/MWh a součinem sjednaného rezervovaného příkonu za měsíc, délky období a stanovené ceny za rezervovaný příkon uvedené v CZK/MW/měsíc. Ve faktuře je použit levnější způsob výpočtu. Podíl zdrojů elektřiny na celkové směsi paliv dodavatele za rok 2020: uhlí 42,66 %, jádro 40,75 %, zemní plyn 9,61 %, OZE 6,75 %, druhotné zdroje 0,12 %, ostatní zdroje 0,11 %. Informace o dopadu výroby elektřiny na životní prostředí: www.chmu.cz, www.mpo.cz, www.env.cz.